

## 1.7.1. Varroa-Notbehandlung in Magazinbeuten

### Ziel der Notbehandlung:

Ein stark mit Varroa belastetes Volk innert Tagesfrist entmilben.  
Die angewandte Technik entspricht derjenigen des Königinnen-Kunstschwarms, bei der das Volk auf Neubau gesetzt wird.

### Grobbeschreibung:

Das Eingreifen der Imkerin/des Imkers ist bei folgendem natürlichen Milbenfall erforderlich:

	Natürlicher Milbenfall pro Tag	
	Ende Mai	Ende Juni/Anfang Juli
Handeln erforderlich bei mehr als	3 Milben	10 Milben
Was umgehend tun?	Notbehandlung durchführen	Notbehandlung durchführen oder sofortige Sommerbehandlung starten
Weitere Merkblätter		Sommerbehandlung: - mit Ameisensäure 1.2.1. bis 1.2.5. - ohne Ameisensäure 1.6.1., 1.6.2. oder 1.6.4.

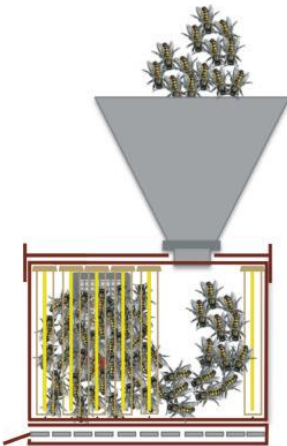
### Reduktion der Varroamilbe:

Durch die Oxalsäure-Behandlung im brutfreien Zustand (ohne verdeckelte Brut) werden 95 % der Milben zerstört.

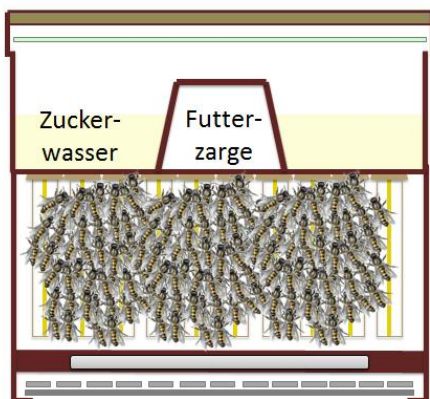
### Wichtige Punkte:

Sämtliches Wabenmaterial aus dem notleidenden Volk wird entfernt und eingeschmolzen. Die Bienen werden auf Neubau (Mittelwände) einlogiert.

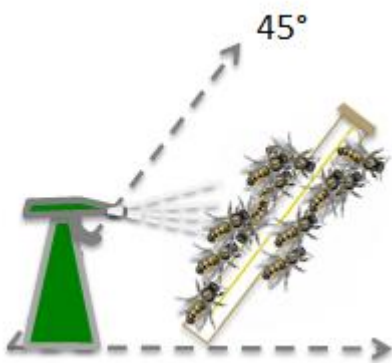
## Vorgehen:



- Honigraum entfernen
- Ist der entnommene Honig nicht erntereif, Honigwaben einem anderen Volk aufsetzen
- Beute beiseitestellen
- Andere Beute (gereinigt oder neu) mit Mittelwänden an den alten Ort stellen
- Königin suchen, in Zusetzer mit Futterteigverschluss sperren und diesen in Beute einhängen
- Alle Bienen dazu wischen



- Volk umgehend füttern, damit dies zu bauen beginnt
- Beuteneingang (Flugloch) möglichst eng halten, um Raub zu verhindern
- Alle alten Waben einschmelzen, inklusive verdeckelte Brut



- Spätestens 7 Tage nach dem Aufstellen oder Einlogieren ist das Volk auf Weiselrichtigkeit zu kontrollieren. Gleichzeitig wird die Behandlung mit Oxalsäure durchgeführt. (Oxovar 5.7% von Andermatt BioVet AG verwenden, Lösung gemäss [Gebrauchsanweisung](#) bereitstellen, 3-4 Sprühstösse pro Wabenseite – entsprechen 3-4 ml)
- Das Volk ist anschliessend nach Bedarf zu füttern und laufend zu erweitern. Die weiteren Behandlungen sind wie bei den übrigen Völkern durchzuführen.